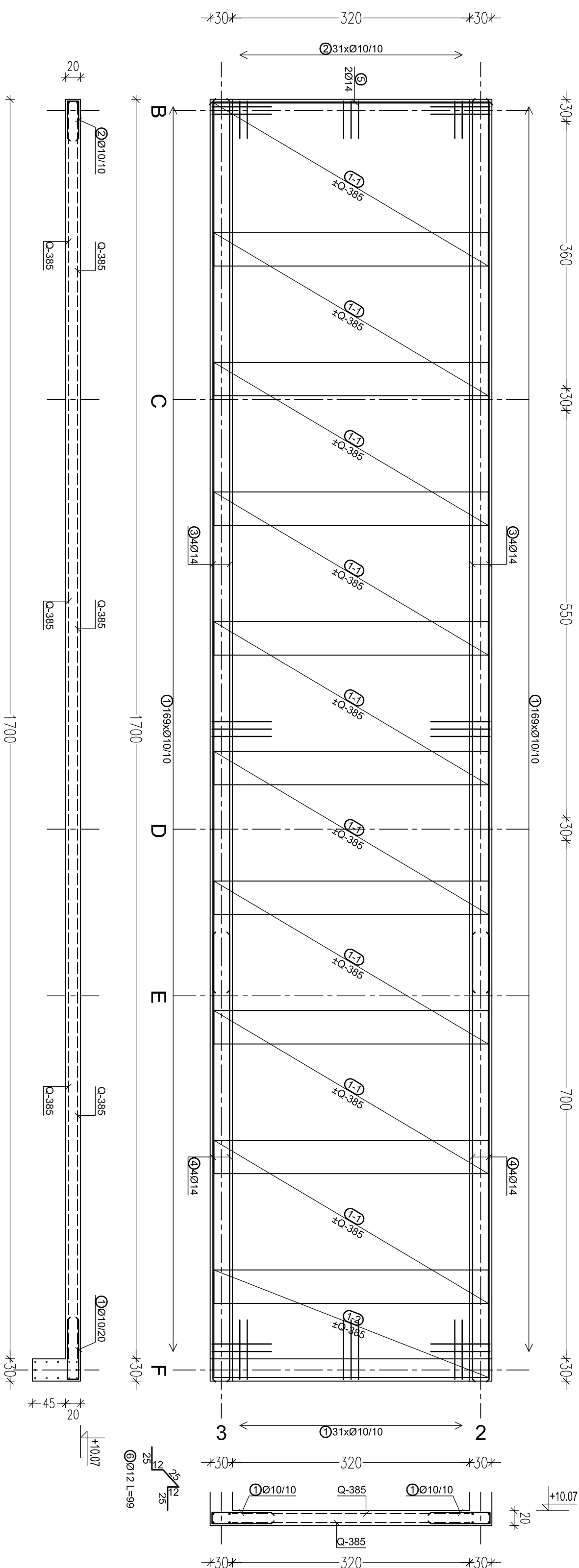


ob plošča na koti +10.07  
d=20 cm (spodnja armatura)



Klasifikacija betona:

- pasovni temelji: C30/37 XC2 PV-I  $G_{nom} = 5 \text{ cm}$
- stene: C30/37 XC1  $G_{nom} = 2,5 \text{ cm}$
- stebri: C30/37 XC1  $G_{nom} = 2,5 \text{ cm}$
- nosilci: C30/37 XC1  $G_{nom} = 2,5 \text{ cm}$
- medetažne plošče: C30/37 XC1  $G_{nom} = 2,5 \text{ cm}$
- podložni beton: C12/15

Klasifikacija armature:

- glavna armatura B500-B
- konstruktivna armatura B500-A

–pri opoženju prebojev in odprtih preveri, glej načrte elektro in strojnih instalacij  
–preklop armaturnih palic znoša 50xpalice merjeno v cm  
–v enem preseku se lahko preklapa le 50% palic, zato je potrebno polagati vsako drugo v obratni smeri

Občina Brežice Cesta prvn borcev 18, 8250 Brežice				Investitor:			
Souprojekt, d.d., Cesta krških žrtev 59, 8270 Krško				Projektant:			
naziv gradnje: Osnovna šola Artilje				del gradnje:			
II. faza: šola				VP:			
I. Božičnik, u. d. l. o.,				ZAPS 1227			
G. Salomon, u. d. l. o.,				IZS G-1280			
N. Proškar, u. d. l. o.,				IZS G-4596			
Novi del šole				vzeta prikaza:			
AB Plošča na koti +10.07 _armaturni načrt				s.p. načrt:			
2/1 – Načrt gradbenih konstrukcij				metilo:			
1:50				SPK-21			
17140-10				PZI			
21				008			
01				0			